

# 電子式マルチメータ XS2シリーズ仕様



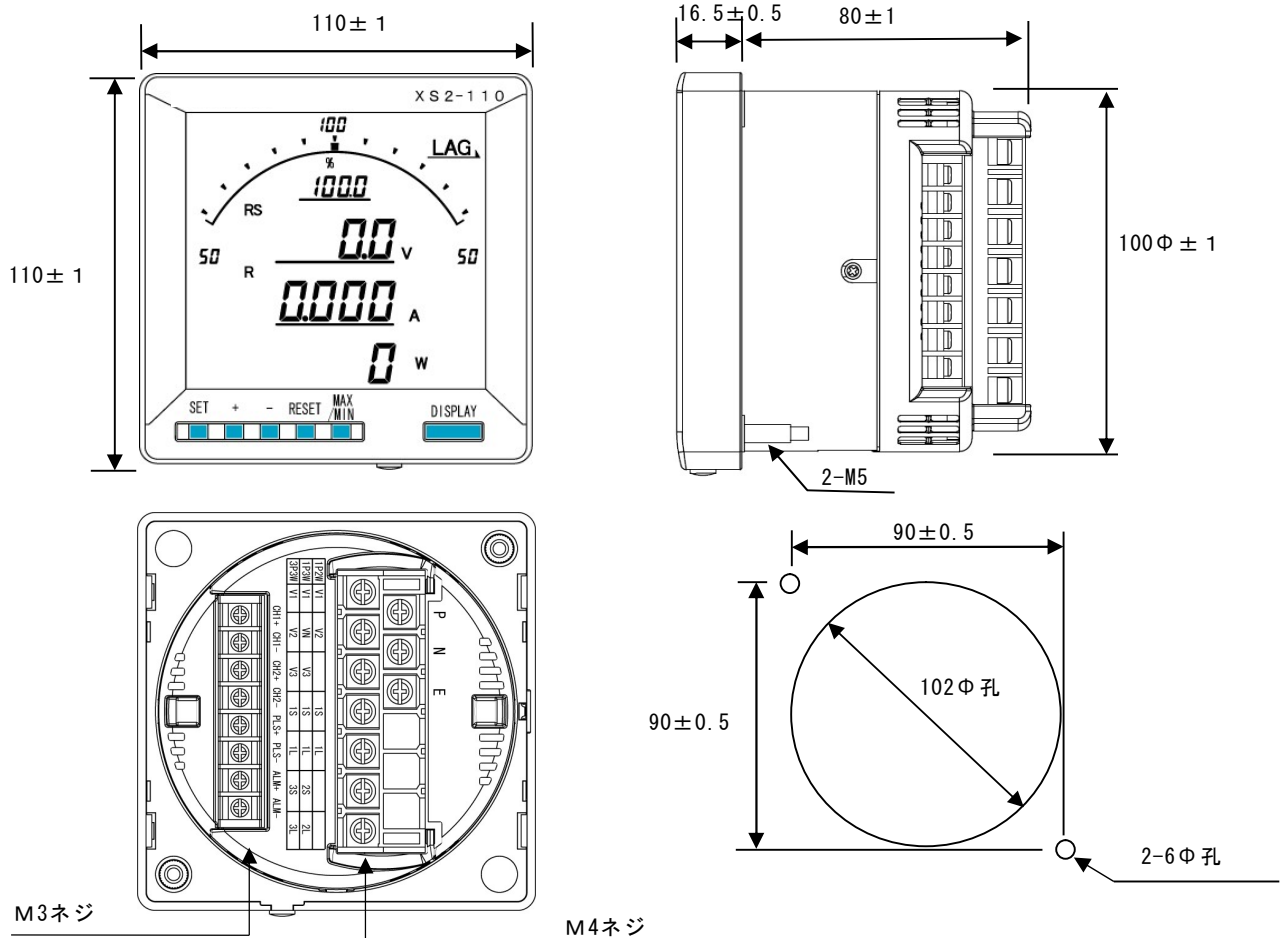
## ■機種リスト

ページ	品名		形式	備考	納期区分
2	液晶型マルチメータ (スタンダードタイプ)	単相2線 単相3線 三相3線	XS2-110	RS485(Modbus)通信対応 Modbus通信対応	○
6	液晶型マルチメータ (電流計測タイプ)	単相2線 単相3線 三相3線	XSA2-110		○
9	液晶型マルチメータ (電圧計測タイプ)	単相2線 単相3線 三相3線	XSV2-110		○
12	液晶型マルチメータ (デマンド電流計測タイプ)	単相2線 単相3線 三相3線	XSD2-110A		○
15	液晶型マルチメータ (デマンド電圧計測タイプ)	単相2線 単相3線 三相3線	XSD2-110V		○

## ■共通仕様

記号	◎	○	△
標準納期	7日以内	15日以内	60日以内

### 外形図／端子配列図 (mm)



## 電子式マルチメータ XSA2-110



電流計測タイプ

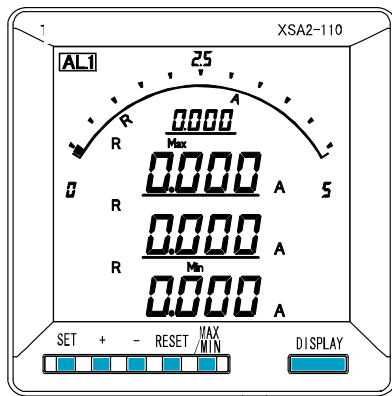
形 式	XSA2-110-905-□□□-1□□		
	基本価格：50,000円 (加算価格)		
相線式	9：単相2線、単相3線、三相3線（設定切替）		
電圧入力定格	0：入力無し		
電流入力定格	5：5A		
出力	000：なし 070：外部リセット×1 (+10,000円) 080：警報出力×1+外部リセット×1 (+20,000円)		
補助電源	1：AC85～264VまたはDC85～143V		
バックライト	1：標準（アンバー） 2：橙 (+10,000円) 3：緑 (+10,000円) 4：白 (+10,000円)		
パネル枠	無記号：黒 1：アイボリー		

## ご注文方法 (例)

- ・形式：XSA2-110-905-070-11
- ・特殊仕様：

## 機器仕様

- 準拠規格：JIS C 1102(1～9)  
ハウジング：難燃性 ABS樹脂、UL94V-0  
端子ネジ：入力・電源および操作入力端子:M4、出力端子:M3
- ◆表示：



## ◆パラメータ設定：

- 専用ケーブル：CB24 (RS-232C)  
設定ソフト：TPS-16

## ◆表示器仕様：

- 表示器：LCD  
バーグラフ：31セグメント  
上段デジタル表示：4桁（-表示付）  
中段デジタル表示：4桁（-表示付）  
下段デジタル表示：6桁（-表示付）  
バックライト：LED式（自動消灯機能付）  
表示更新時間：0.5秒

## ◆押しボタンスイッチ：

- SET：一次側定格値の表示  
+：詳細の表示切替  
-：状態の表示切替  
RESET+MAX/MIN：各最大値の一括リセット  
MAX/MIN：最大値・最小値の表示切替  
DISPLAY：表示内容の切替

## ◆デジタル表示：

- 電流：3、4桁（表示単位A/kA切替）

## ◆表示パターン：

バーグラフ	上段	中段	下段
A	Max-A	A	Min-A

## ◆設定機能：

設定項目		内容
表示	表示更新周期	更新周期を設定
	バックライト	常時点灯/自動消灯/常時消灯の選択
	点滅機能	各計測項目の点灯を設定
入力	相線式	相線式を設定
	一次側電流	CTの一次電流を設定
警報出力	項目	項目の設定
	設定値	警報の設定値
	上下限	警報の動作の設定
	ディレイ	遅延時間の設定
	復帰方法	警報の復帰方法（自動/手動）の設定

## 入力仕様

## ◆電流側：

- 定格：AC5A  
過電流強度：定格電流の40倍（1秒×2回）、10倍（10秒）、1.2倍（2時間）

## ◆定格周波数：50/60共用

# XSA2-110

## 出力仕様

- ◆ 警報接点出力：
  - 接点電圧の最大値：AC250V (DC220V)
  - 接点の最大電流値：AC3A (DC0.3A)
  - 接触抵抗：50mΩ以下
  - 無電圧1a接点

## 設置仕様

消費電力：

補助電源	AC100V	3VA以下
	AC200V	4VA以下
	DC110V	2W
CT回路	AC5A	0.3VA以下

使用温度範囲：-10～55℃

使用湿度範囲：30～85%RH(結露無きこと)

次のような場所では使用しないで下さい。

- ・ 標高1000m以上の場所
- ・ 潮風、塵埃などによる汚損の多い場所
- ・ 腐食性、硫化ガス、アンモニアガス、その他有害ガスのある場所
- ・ 振動、衝撃の多い場所
- ・ 直射日光の当たる場所

寸法：W110×H110×D96.5

質量：約600g

## 性能

- ◆ 階級・固有誤差(デジタル表示)：

計測項目	階級(級)	固有誤差(%)
電流	0.5	±0.5

- ◆ 応答時間(最終値の±1%以内に納まる時間)：

- ・ 表示：4秒以下

- ◆ 絶縁抵抗：100MΩ以上/DC500Vメガー

- ・ 電気回路端子一括⇔アース端子
- ・ CT入力端子一括⇔他回路端子一括・アース端子
- ・ 補助電源端子一括⇔他回路端子一括・アース端子
- ・ 警報出力端子一括⇔他回路端子一括・アース端子

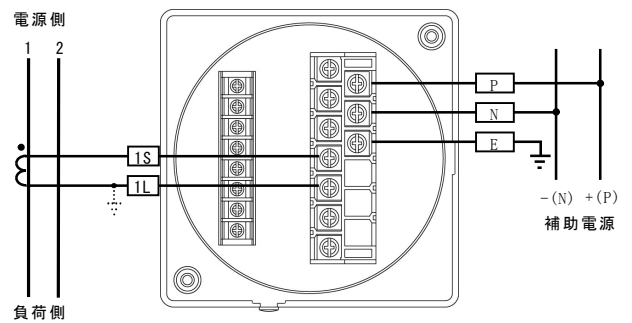
- ◆ 耐電圧：AC2210V 50/60Hz 5秒間

- ・ 電気回路端子一括⇔アース端子
- ・ CT入力端子一括⇔他回路端子一括・アース端子
- ・ 補助電源端子一括⇔他回路端子一括・アース端子
- ・ 警報出力端子一括⇔他回路端子一括・アース端子

- ◆ 雷インパルス：電気回路端子一括⇔アース端子間 6kV

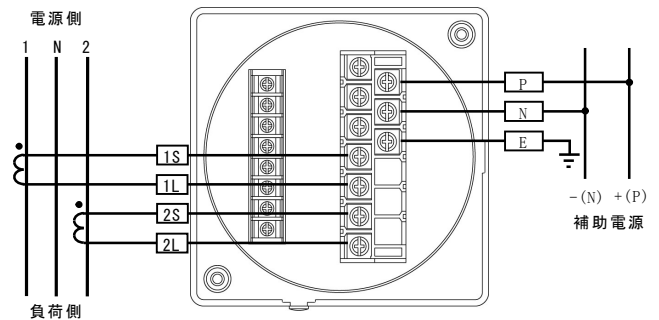
## 接続図

- ◆ 単相2線式



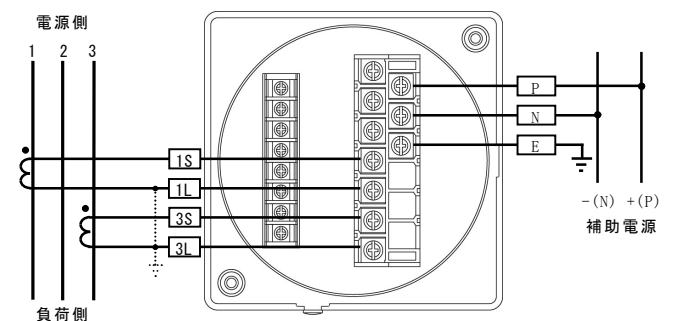
(※)一次側が高圧の場合は必ず接地して下さい

- ◆ 単相3線式



(※)一次側が高圧の場合は必ず接地して下さい

- ◆ 三相3線式

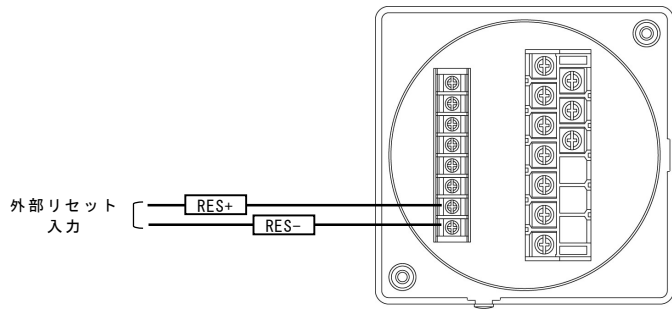


(※)一次側が高圧の場合は必ず接地して下さい

## XSA2-110

### 出力

#### ◆外部リセット付のとき



#### ◆警報出力+外部リセット付のとき

