

計器用変圧器 PT

ダブルモールド、220 または 440V

形 式

形 式	定格負担 (VA)	ヒューズ	外形 図	基本価格 (円)
PT-15F	15	付	図 1	19,300
PT-15	15	なし	図 2	14,000
PT-50F	50	付	図 1	21,000
PT-50	50	なし	図 2	15,800

一次電圧：220 または 440V

二次電圧：110V

ご注文方法 (例)

- ・ 形 式：PT-15F
- ・ 変圧比：220/110 (変圧比＝一次電圧/二次電圧)
- 別売り品 (必要時にご指定下さい)
- ・ 絶縁カバー：

仕 様

規 格：JIS C1731-2・JEC-1201

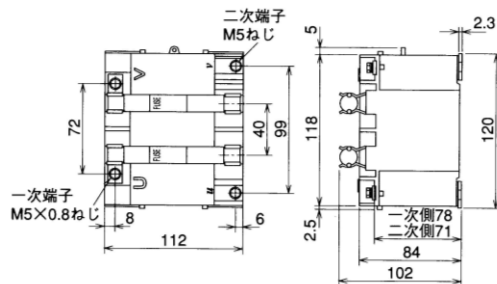
構 造：ダブルモールド

精度階級：1.0・1P 級 (定格負担 15VA)

3.0・3P 級 (定格負担 50VA)

外形図 (単位：mm)

図 1. PT-15F、PT-50F



絶縁カバー付 (絶縁カバーは別売りです)

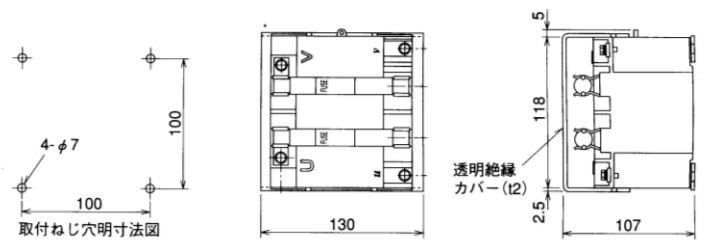
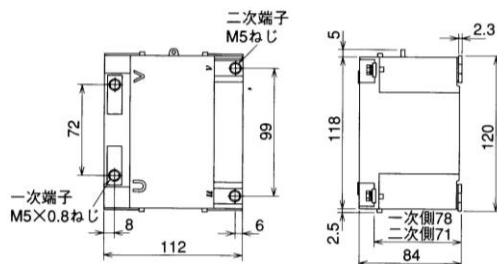
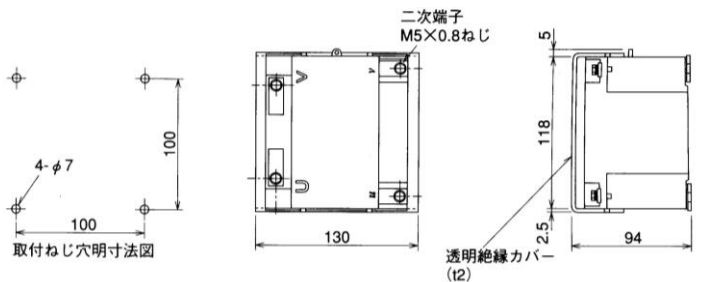


図 2. PT-15、PT-50



絶縁カバー付 (絶縁カバーは別売りです)



定格周波数：50/60 共用

耐電圧：AC3000V 1 分間 (一次電圧 440V のとき)

AC2000V 1 分間 (一次電圧 220V のとき)

V T ヒューズ：

・ 形式：PL-G

・ 定格：0.6kV T2A 100kA

制限負荷：100VA (100VA のとき誤差マイナス 5%)

質 量：3.5kg

設置仕様

使用周囲温度範囲：-20~+40°C (24 時間の平均温度 35°C 以下)

使用湿度範囲：結露不可

標 高：1000m 以下

周囲環境：じんあい、腐食性ガス、潮風 (塩分) の少ないところ