

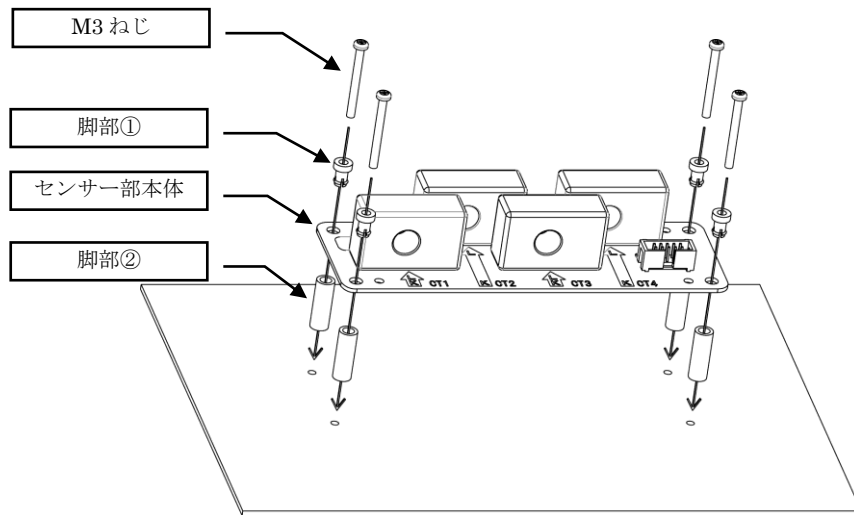
**ストリング直流計測ユニット用センサー部
TCT4シリーズ
取扱説明書**

1. セット内容

品名	数量	備考
センサー部本体	1	センサー部 1つあたりの数量となります。 接続ケーブルの長さは、TCT4-30 は 30cm、TCT4-50 は 50cm、TCT4-70 は 70cm、TCT4-90 は 90cm と なります。
脚部①	4	
脚部②	4	
接続ケーブル	1	

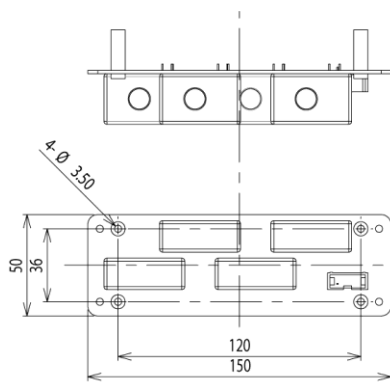
2. 脚部の取付

付属の脚部①及び②をセンサー部本体の四か所に取付、M3 サイズのねじで止めしてください。



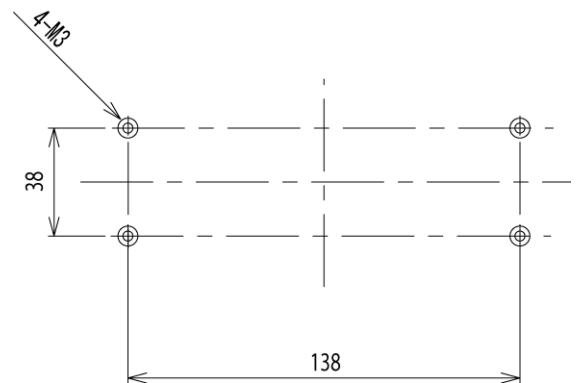
1. 脚部①をセンサー部本体に取り付けてください。
2. 脚部②をセンサー部本体を挟み込むように脚部①に取り付けてください。
3. 残りの脚部①、②を取り付けてください。
4. M3ねじを使用し、固定してください。

2. 外形図



質量：約 100 g

3. 取付寸法



※M3 サイズの長さ 30mm 程度のねじを使用して下さい。

品質・性能向上のため、記載内容はお断りなく変更することがありますので、ご了承下さい。

ハカルプラス株式会社

URL www.hakaru.jp

本社・工場 〒532-0027 大阪市淀川区田川3-5-11

TEL 06 (6300) 2112

FAX 06 (6308) 7766