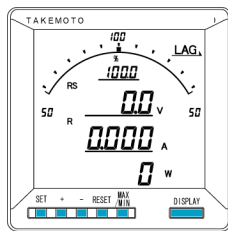


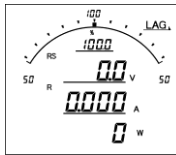
電子式マルチメータ
XM2-110シリーズ
特殊VT・CT比 設定方法について



記載事項以外の操作は行わないで下さい。
記載以外の操作を行った場合、その後のメータの動作は補償いたしかねますので、ご注意お願いいたします。

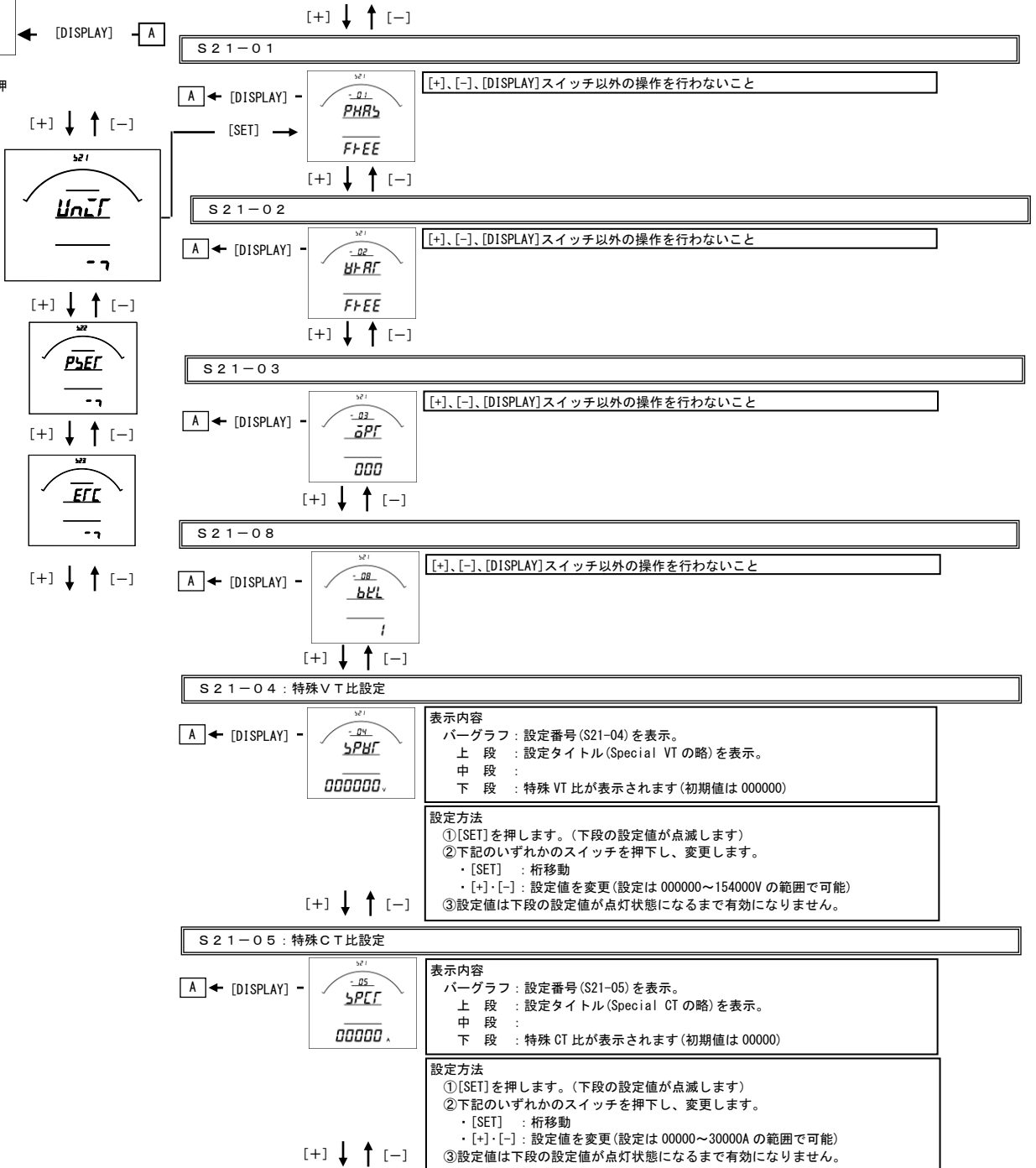
 ご注意

- ◇本体は精密機器ですので、落とさないようにして下さい。
- ◇本体を分解、改造しないで下さい。
- ◇本体に雨水等が直接かからないようにして下さい。
- ◇本体の汚れ・ホコリ等を拭きとる場合は、乾いた布で拭きとって下さい。
- ◇汚れがひどい場合は、固く絞った濡れ雑巾で拭きとって下さい。
- ◇ベンジン・アルコール・シンナーは絶対に使用しないで下さい。
- ◇本体内にごみ等が入る恐れがある作業を行なう場合は、本体にカバーをして異物が入らないようにして下さい。
- ◇本体を直射日光が当たる場所、温度の異常に高い場所・異常に低い場所、湿気や塵埃の多い場所へ設置しないで下さい。
- ◇端子台への配線は圧着端子を使用して確実に締めて下さい。
- ◇最大入力電圧値・電流値以上の入力を加えないで下さい。
- ◇補助電源が停電時は表示が消え、出力が0になります。
- ◇活線状態では端子部に手を触れないで下さい。感電の危険があります。
- ◇活線状態ではVT 2次側からの入力線は決してショート(短絡)しないで下さい。
- ◇通信線, アナログ出力は動力ケーブル, 高压ケーブルと平行して設置せず、交差する場合も間隔を取って設置して下さい。
- ◇電圧入力端子のいずれかの端子はアースに接地するようにして下さい。
- ◇本説明書には、オプション機能(御発注時の選択機能)もあわせて説明しています。搭載していない機能は設定無効または、設定できませんので、御考慮いただきお読みいただきますようお願いいたします。
- ◇製品、及び、説明書は、改善・改良のために予告なく変更する場合があります。御了承。



計測画面を表示している状態で、[SET]と[DISPLAY]を同時に押し続けてください。設定画面に切り替わります。

[SET]+[DISPLAY]長押



ご注意

上記特殊 VT 比と CT 比の設定は、定格電力が 9999MW を超えない値で設定ください。設定上限を超えた場合、電力・無効電力の計測が桁落ちとなってしまいます。

(計算式)

$$\text{定格電力} = \text{設定 VT 比} \div 110 \times \text{設定 CT 比} \div 5$$

品質・性能向上のため、記載内容はお断りなく変更することがありますので、ご了承下さい。

ハカルプラス株式会社

URL www.hakaru.jp

本社・工場 〒532-0027 大阪市淀川区田川3-5-11
TEL 06(6300)2112
FAX 06(6308)7766