

【構成】

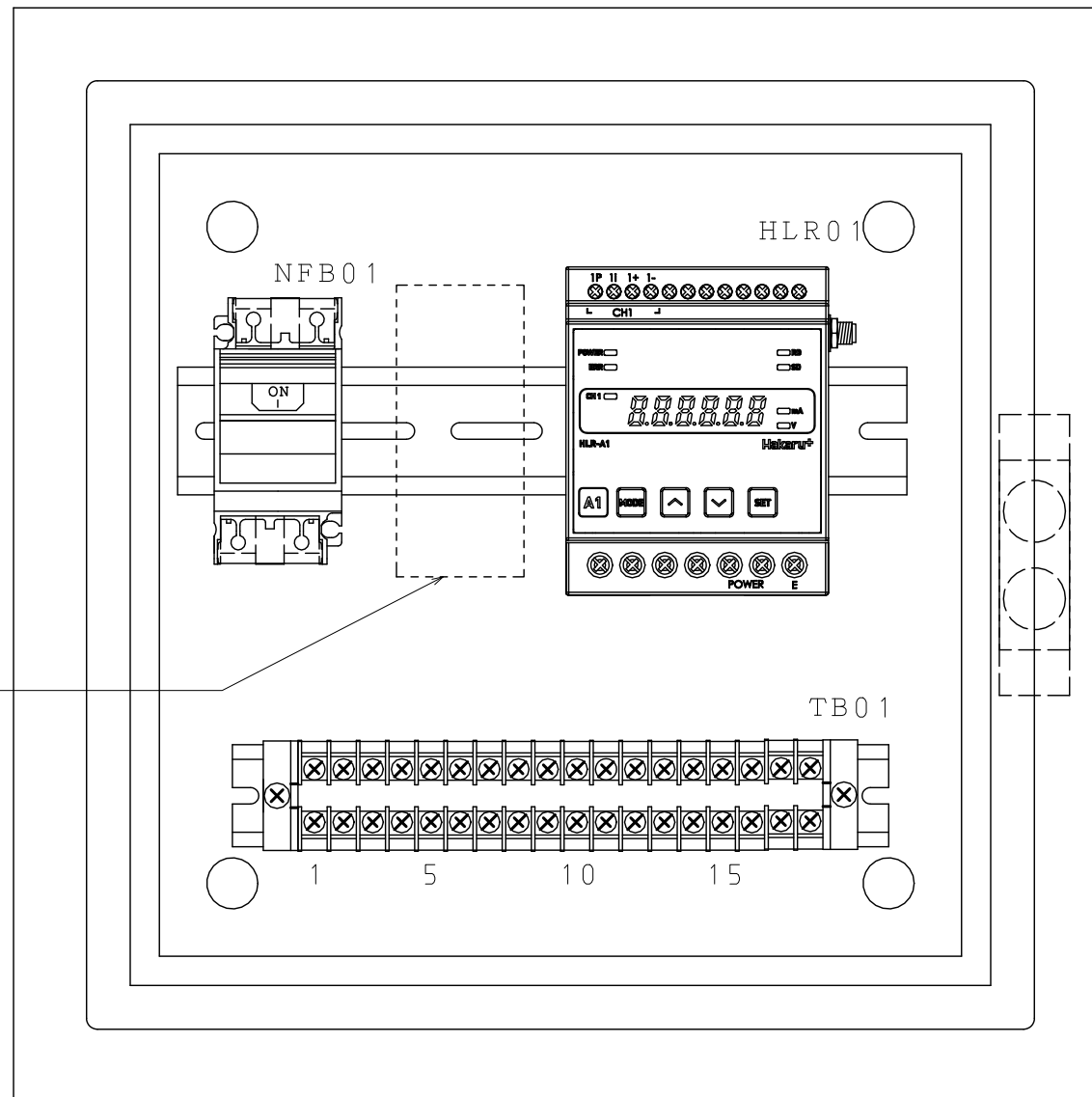
キャビネット：

CSA-122 (鉄) : RA12-33 (日東工業)

適用LoRa無線機、関連図面については「T-55214 形名、品番、図番一覧」を参照のこと

図 歴 及 改 訂			
	日付	訂正者	訂正理由

承認	確認	作成者	SAKAKIBARA	用途	LoRa無線機標準BOX	
野村 '21.04.22 勉		作成日	2021/4/21	図名	CSA-122	
		尺度	1/5 三角法		外形寸法図	
<b>Hakaru+</b> ハカルプラス株式会社 <small>(旧社名：タケトアンキ株式会社)</small>				図番	D-101226	△



DC24V電源ユニット (オプション)

【構成】

キャビネット:

CSA-122 (鉄) : RA12-33 (日東工業)

LoRa無線機: HLR-A1などの小型タイプ (HLR01)

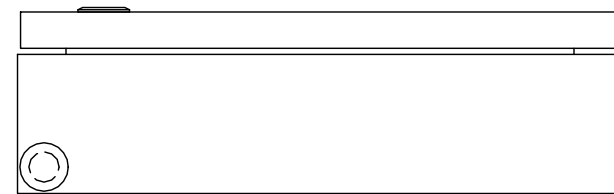
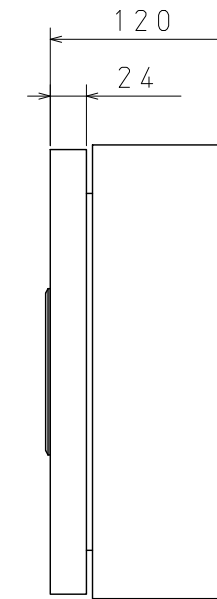
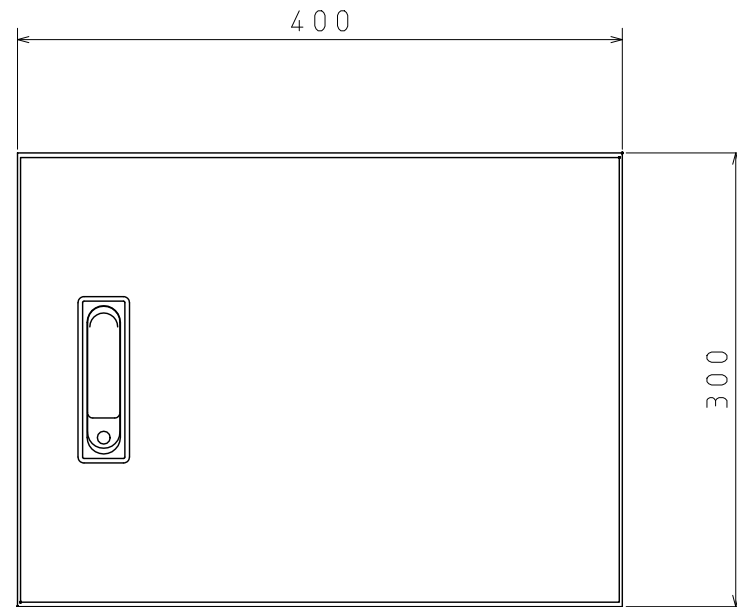
遮断機: CP30-BA 2P 1M10A (NFB01)

端子台: CTL-15S-18P (TB01)

関連図面については「T-55214 形名、品番、図番一覧」を参照のこと

図 歴 及 改 訂			
	日付	訂正者	訂正理由

承認	確認	作成者	SAKAKIBARA		用途	LoRa無線機標準BOX	
野村 '21.04.22 勉		作成日	2021/4/21			CSA-122	
		尺度	1/2	三角法	図名	内部配置図	
<b>Hakarut+</b> ハカルプラス株式会社 <small>(旧社名: タケトアソキ株式会社)</small>						図番	D-101227 (1/2)



【構成】

キャビネット：

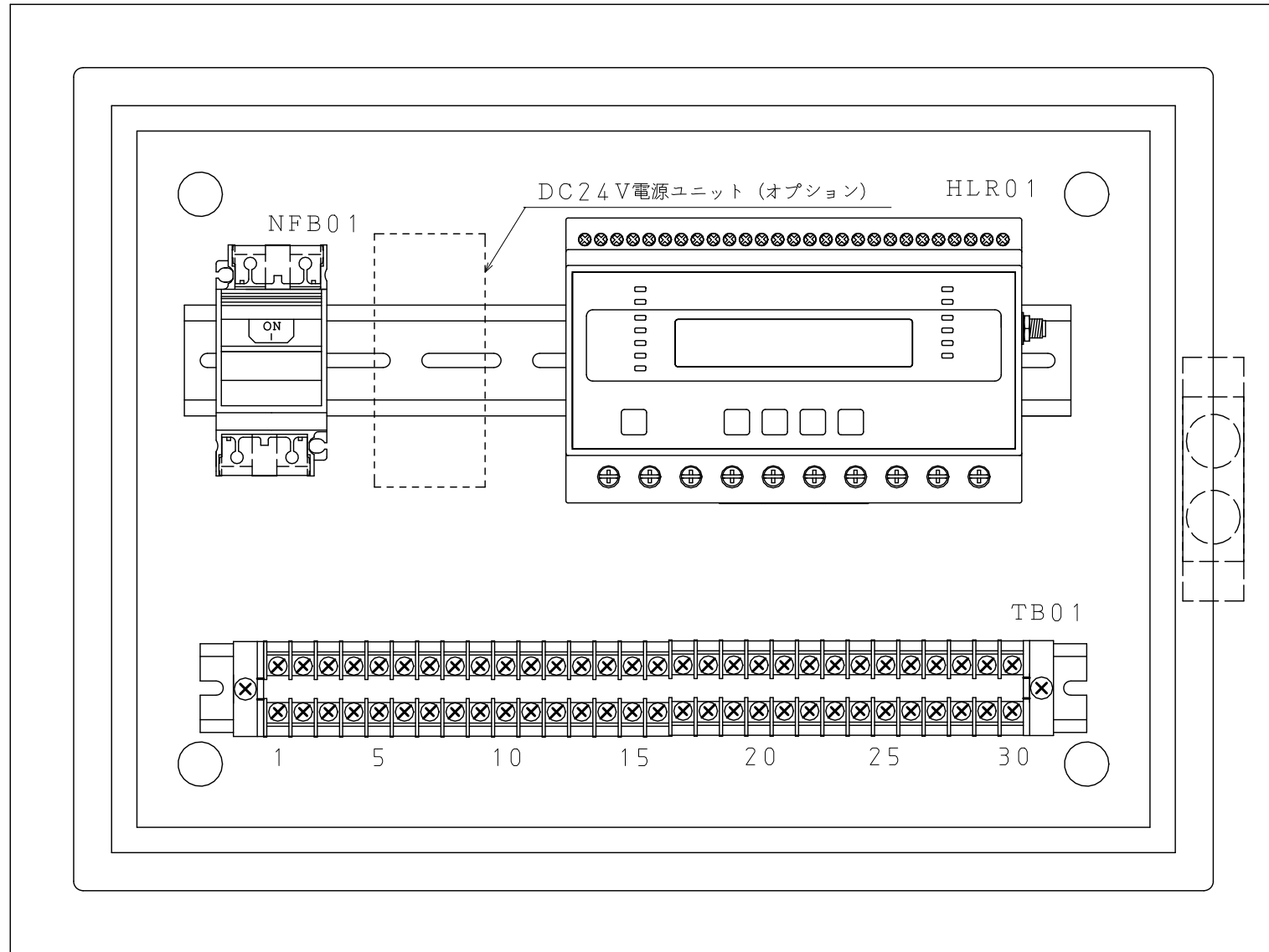
CSA-126 (鉄) : RA12-43 (日東工業)

CSA-127 (SUS) : SR12-43 (日東工業)

適用LoRa無線機、関連図面については「T-55214 形名、品番、図番一覧」を参照のこと

図 歴 及 改 訂			
	日付	訂正者	訂正理由

承認	確認	作成者	SAKAKIBARA	用途	LoRa無線機標準BOX	
野村 '21.04.22 勉		作成日	2021/4/21		CSA-126, CSA-127	
		尺度	1/5 三角法	図名	外形寸法図	
<b>Hakaru+</b> ハカルプラス株式会社 <small>(旧社名: タケトアンキ株式会社)</small>				図番	D-101230	△



【構成】

キャビネット：

CSA-126 (鉄) : RA12-43 (日東工業)

CSA-127 (SUS) : SR12-43 (日東工業)

LoRa無線機：HLR-A4C4などの大型タイプ (HLR01)

遮断機：CP30-BA 2P 1M10A (NFB01)

端子台：CTL-15S-30P (TB01)

関連図面については「T-55214 形名、品番、図番一覧」

を参照のこと

図 歴 及 改 訂			
	日付	訂正者	訂正理由

承認 野村 '21.04.22 融	確認	作成者 SAKAKIBARA	用途 LoRa無線機標準BOX CSA-126, CSA-127
		作成日 2021/4/21	図名 内部配置図
		尺度 1/2 三角法	
<b>Hakaru+</b> ハカルプラス株式会社 <small>(旧社名：タケトアソキ株式会社)</small>			図番 D-101231 (1/2)