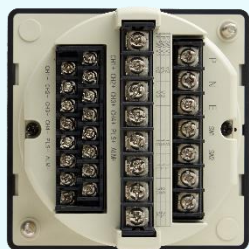


リニューアル

# 電子式マルチメータ XM3-110

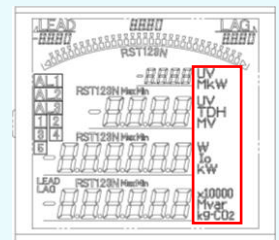
形はそのままで、中身は新しく  
お客様目線で使いやすくリニューアルしました！

リニューアル  
4つのポイント



## アイボリー色のリアケース

レーザー印字の型式・配線番号の  
視認性が改善



## フルドット表示

- ・文字や記号などの表示を柔軟に対応
- ・設定内容をフルドット部分に表示し、簡単に設定



## USB Type-C 対応

PCからのUSB給電により  
補助電源なしで設定が可能



## QRコード表示

QRコードをスキャンするだけで  
仕様書や型式などの情報収集可能

特許  
取得



# 形式

# XM3 - 110 - ①②③ - ④⑤ 0 - ⑦⑧

## 入力

①②		③	
相線式		電圧入力定格	
99	单相2線・单相3線・三相3線共通	110V・220V共通	1 1A
49	三相4線	110/√3V・220/√3V共通	5 5A

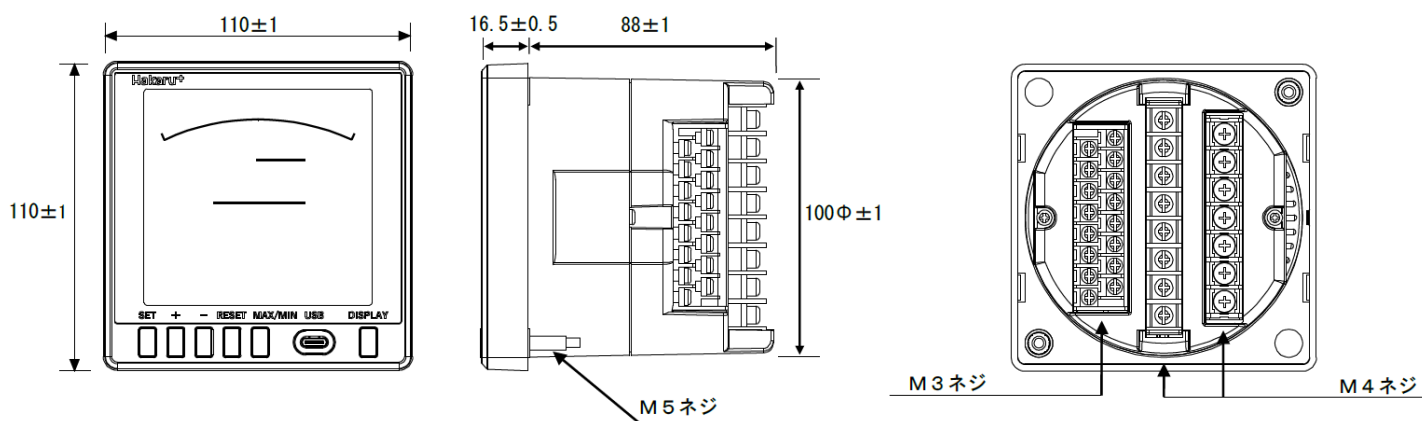
## オプション

④		⑤	
オプション1		オプション2	
0	無	0	なし
1	4~20mA×4	1	パルス出力+警報出力
2	RS-485+接点状態入力×5	2	警報出力×2
4	0~1mA×4	3	パルス出力×2
5	0~10V×4		
6	1~5V×4		
7	0~5V×4		
F	4~20mA×6		
P	4~20mA×4(出力間絶縁)		
M	RS-485(Modbus)+接点状態入力×5		
C	CC-Link+接点状態入力×5		

## その他

⑦		⑧	
補助電源		バックライト	
1	AC85~264V又はDC85~143V	1	アンバー
2	DC20~40V (オプション1がFの場合製作不可) (オプション1がPの場合製作不可)	4	白
3	DC30~60V (オプション1がFの場合製作不可) (オプション1がPの場合製作不可)		

## 【外形図】



**Hakaru+**  
はかる ささえる つくりだす

**ハカルプラス 株式会社**  
<https://energy-measuring.jp/>

製品ページ

XM3-110



お問い合わせ  
フォーム

**大阪** 〒532-0027 大阪市淀川区田川3-5-11  
TEL:06-6300-2112 FAX:06-6308-7766

**東京** 〒166-0004 東京都杉並区阿佐谷南3-12-9  
TEL:03-3392-6311 FAX:03-3392-7151

**東北** 〒982-0032 宮城県仙台市太白区富沢3-8-41  
TEL:022-355-7450 FAX:022-243-1940

**札幌** 〒060-0032 北海道札幌市中央区北二条東2-1  
TEL:011-221-1640 FAX:011-221-1641